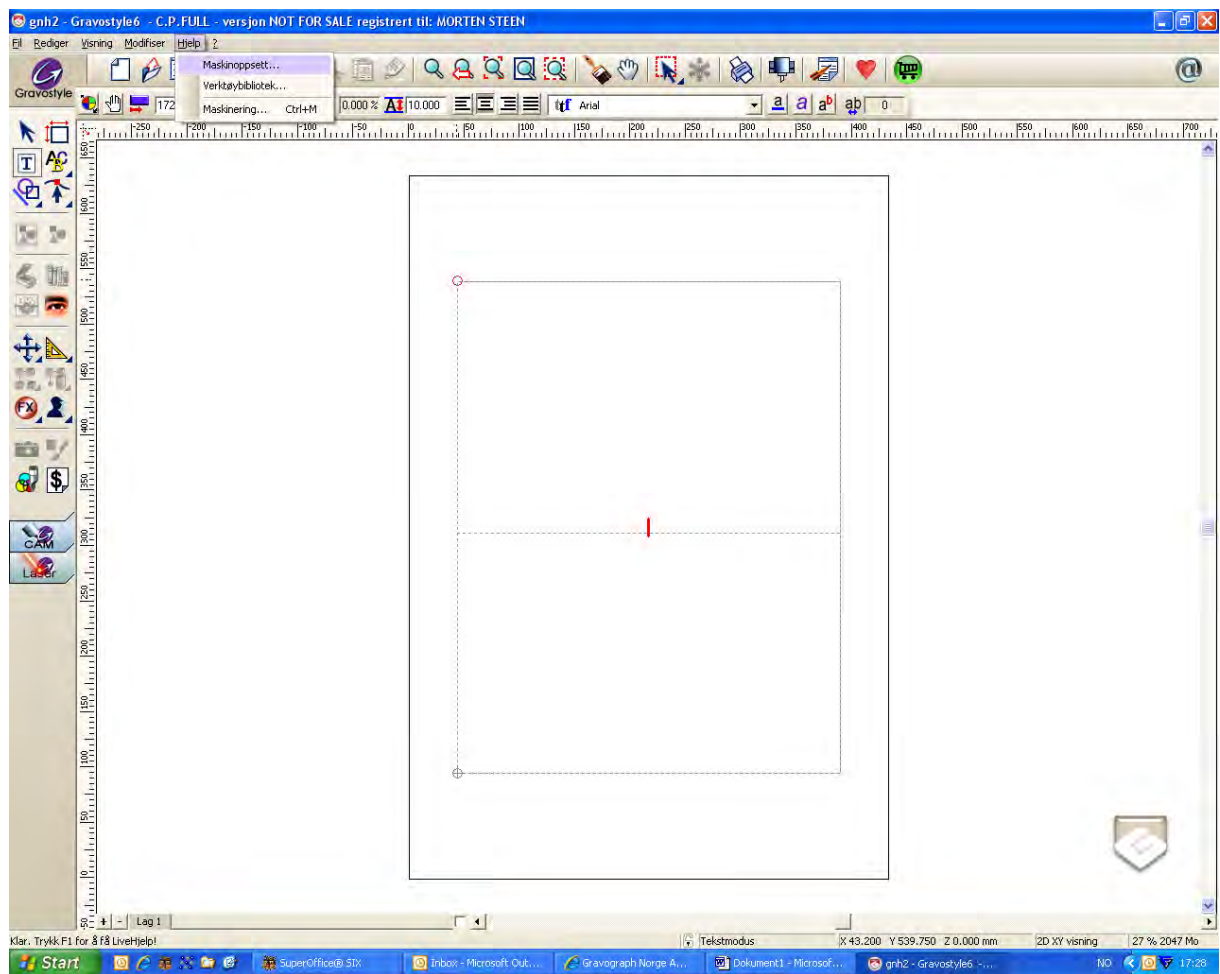
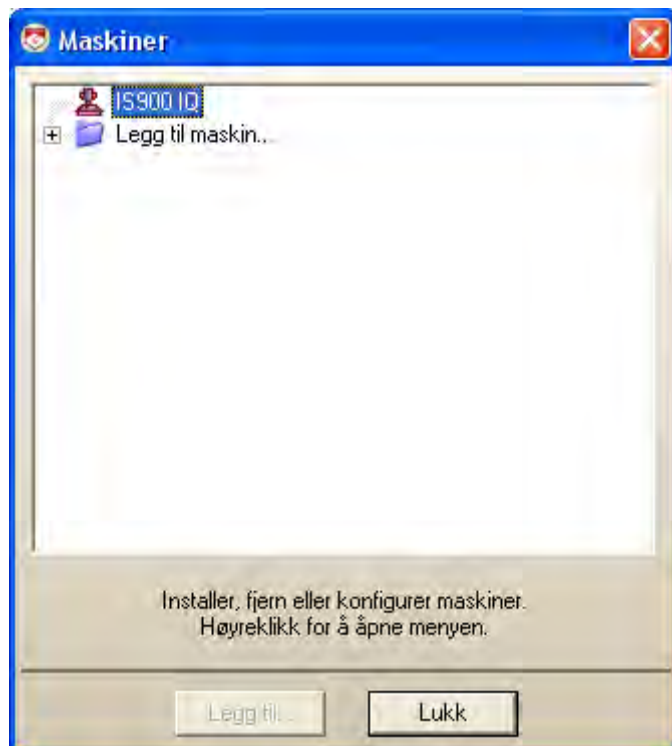


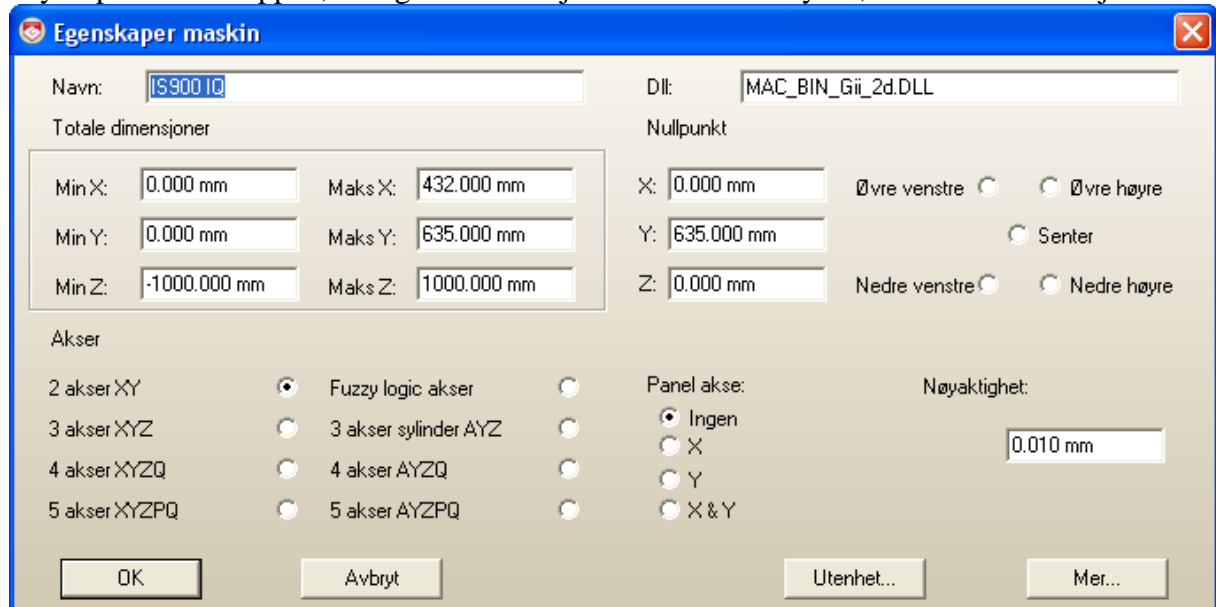
Gå inn i Hjelp og Maskinoppsett menyen.



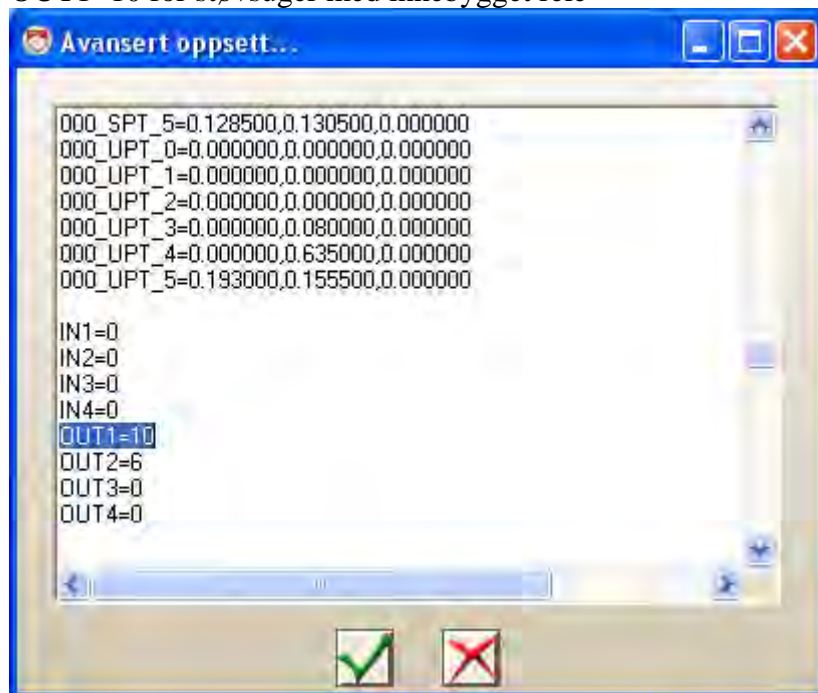
Dobbelt klikk IS900IQ



Trykk på MER knappen, mulig du får beskjed om skrive beskyttet, bare fortsett med ja osv.



Rull ned til OUT1=5 og endre denne til
OUT1=1 for eget relé mellom støvsugeren.
OUT1=10 for støvsuger med innebygget relé



Gå ut og lagre og bekreft til du kan sende over en jobb igjen. Og støvsugeren bør da skru seg av og på som den skal.